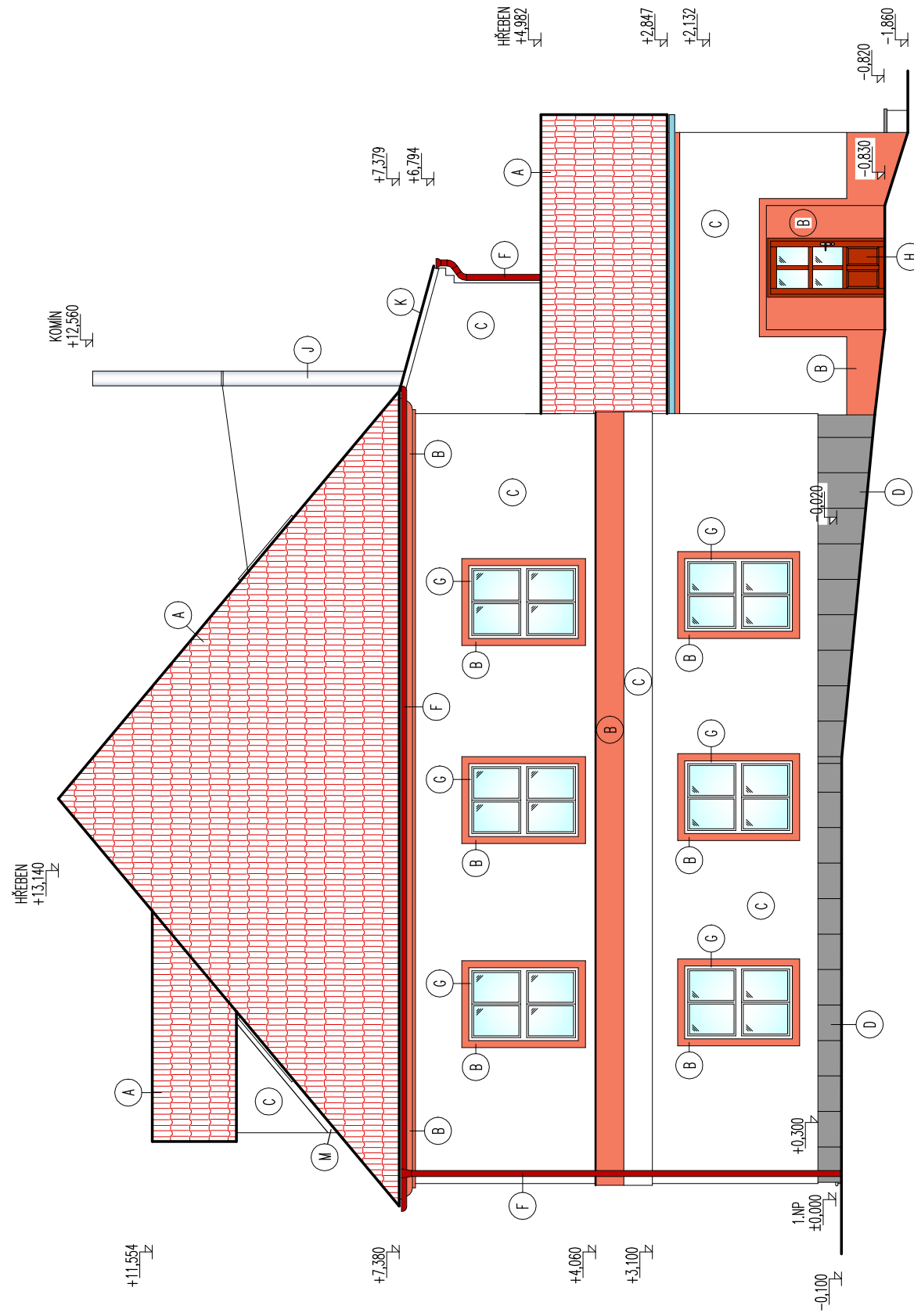
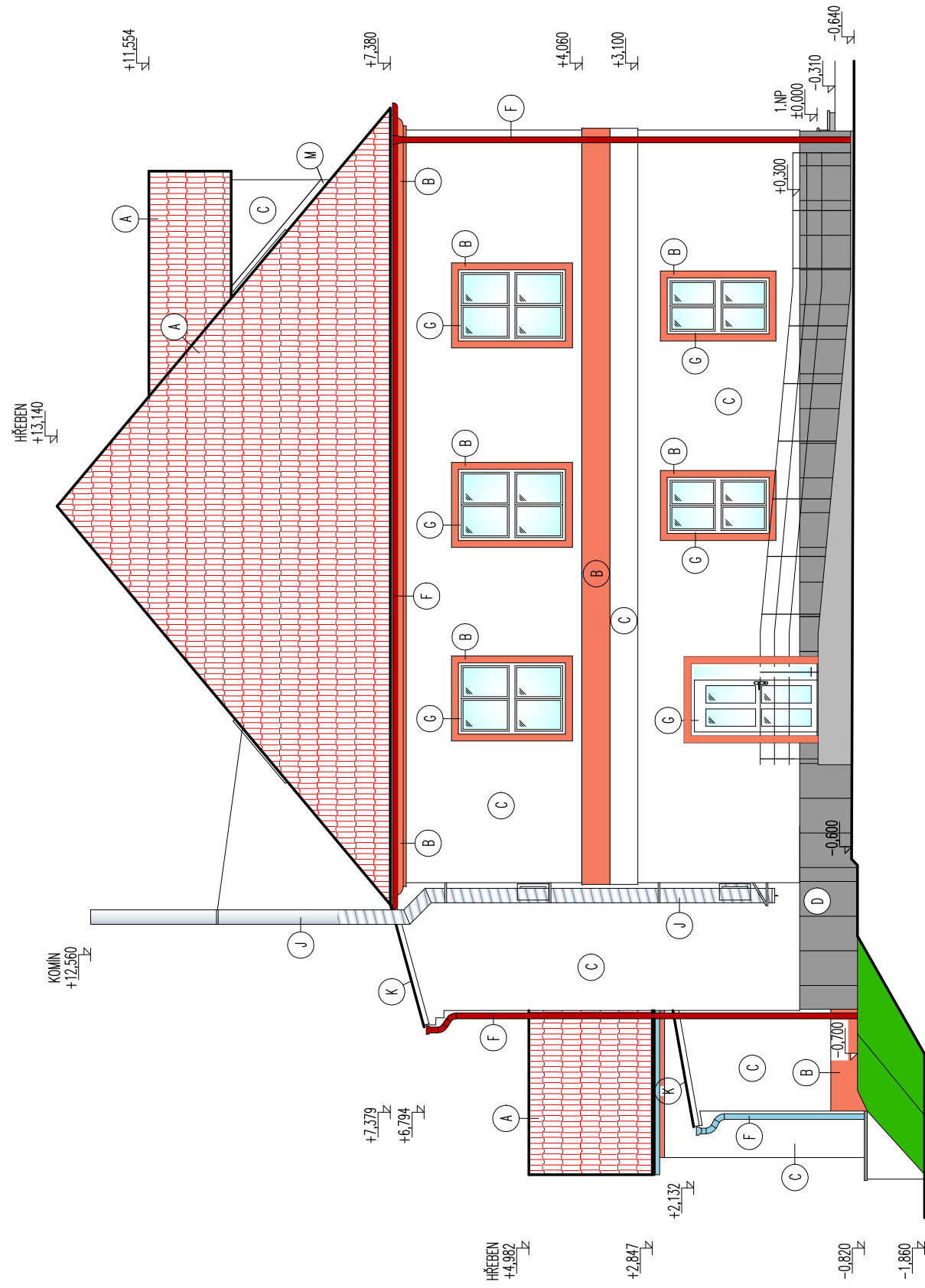


POHLED JIHOVÝCHODNÍ



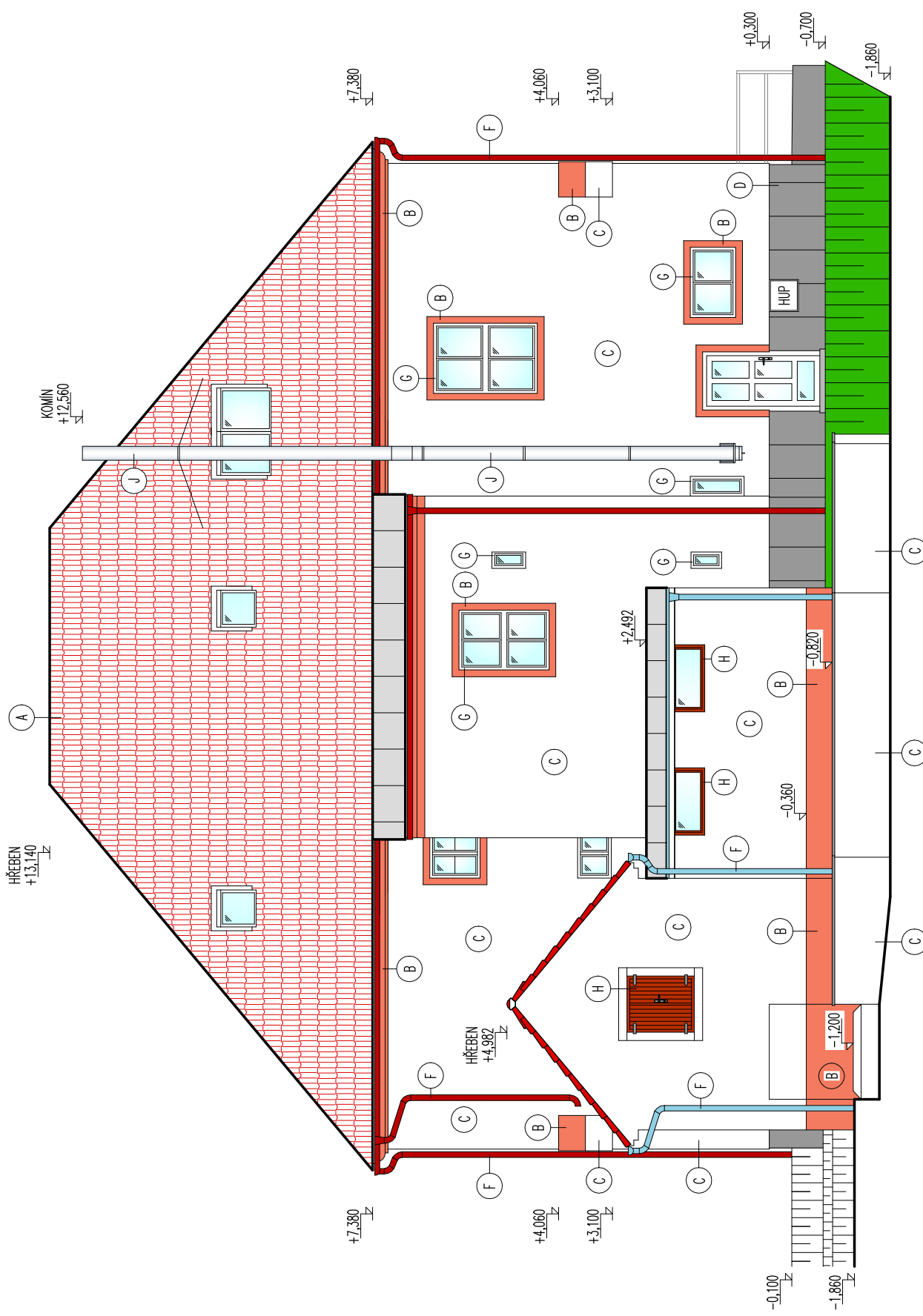
POHLED SEVEROZÁPADNÍ



POHLED JIHOZÁPADNÍ



POHLED SEVEROVÝCHODNÍ



POZN:

- VÝKRESY STÁVAJÍCÍHO STAVU JSOU OBSAŽENY V DOKUMENTACI PRO SPOLEČNÉ POVOLENÍ STAVBY "Rekonstrukce budovy bývalé pošty na Dřív, Český Rudolec" VYHOTOVENOU V BŘEZNU 2024.
- PŘÍPADNÉ NEJISTOSTI, ČI NEPŘEDVÍDANÉ OKOLNOSTI VYKADUJÍ SE NAŘ. ZÁK. O POULAHY A PODLAHY BUDOVY PRO ODKRYTÍ TĚCHTO KONSTRUKCÍ A ZJISTĚNÍ JEJICH SKUTEČNÉHO STAVU. V TĚCHTO PŘÍPÁDECH JE NUTNO PŘEVZÍT PROJEKTANTA A DOKLADIT S NIM DALŠÍ POSTUP.
- DRAH, BETONU, DRAHY VÝŽIVY, POUŽITÉ PRVKY A MATERIÁLY, POPŘ. I ROZMĚRY UVEDENÉ V SOUDESLEDNĚM VÝKRESU VÝMĚR MOŽNOU BÝT UPRÁVENY DLE SKUTEČNOSTI ZAŠEDNÝCH PŘI PROVÁZENÍ BOURACÍCH PRACÍ.
- PŘÍPADNÉ ZMĚNY OPROTÍ TĚTO PROJEKTOVÉ DOKUMENTACI SE NESMÍ PROVÁDĚT BEZ PŘEDCHOZÍHO POVOLENÍ STAVEBNÍHO ÚŘÁDU

SO 01 - Stavební úpravy objektu

±0,000 = 512,56 m n. m.

LEGENDA

- (A) STŘEŠNÍ BETONOVÁ TÍSKA ČERNÁ
- (B) ZÁBRANA TENKOSTĚVNÁ PŘEBÍRANÁ OMÍTKA ZNITOST 2,0 MM – BARVA ORGANA
- (C) ZÁBRANA TENKOSTĚVNÁ PŘEBÍRANÁ OMÍTKA ZNITOST 2,0 MM – BARVA BÍLÁ
- (D) CEMENTOBRÁŠKOVÉ DESKY IMPREGNOVANÉ V PÁRODEM BARIÉ
- (E) NADSTŘEŠNÍ ČÁST KAMNIN ČÁSTEČNĚ OMÍTNUTA, HORNÍ ČÁST ZE SMALTOVÝCH CHL
- (F) KLEPÍŘSKÉ PRVKY Z LAKOVANÉHO POZINKOVANÉHO PLECHU – BARVA ČERNÁ
- (G) VÝPLNĚ OTVORŮ BÍLÉ PUKST
- (H) VÝPLNĚ OTVORŮ TMAVÉ NIKED DŘEVO
- (I) NEREZOVÝ KOMIN OD PLODNÍHO KOTLE
- (J) PLECHOVÁ POKRYVKA STŘEŠNÍ KRYTINA
- (K) ZÁČERNÁ LÍŠTA VNITŘNÍ – Pz PLECH 0,5 MM R.5, 250 MM
- (L) LEMOVÁNÍ KE ZDÍ (VNITŘNÍ) – Pz PLECH 0,5 MM R.5, 250 MM
- (M) LEMOVÁNÍ KE ZDÍ (VNITŘNÍ) – Pz PLECH 0,5 MM R.5, 500 MM
- (N)

Zhotovili:	AGROPROJEKT Jihlava, spol. s r.o., Strojnínská 47, 588 01 Jihlava, www.agroprojektjihlava.cz, tel.: 587 210 066		
ZODP. PROJEKT:	VYPRACOVAL	ZPRACOVATEL	DÍLČÍ ČÁSTI
Ing. J. Mikulášek	K. Mikořová		
KRAJ:	Jihočeský kraj	MÍSTO:	k.č. 623 105 Český Rudolec
INVESTOR:	Obec Český Rudolec, Český Rudolec 123, 378 83 Český Rudolec	DATUM	červenec 2024
AKCE:		STUPĚN	DPS
		ČÍSLO ZAK.	24 005 03
		ARCH. ČÍSLO	
VÝKRES:	Číslo výkresu 01		
Pohledy	MĚŘÍTKO 1 : 100		
	D.1.1 b) 9		